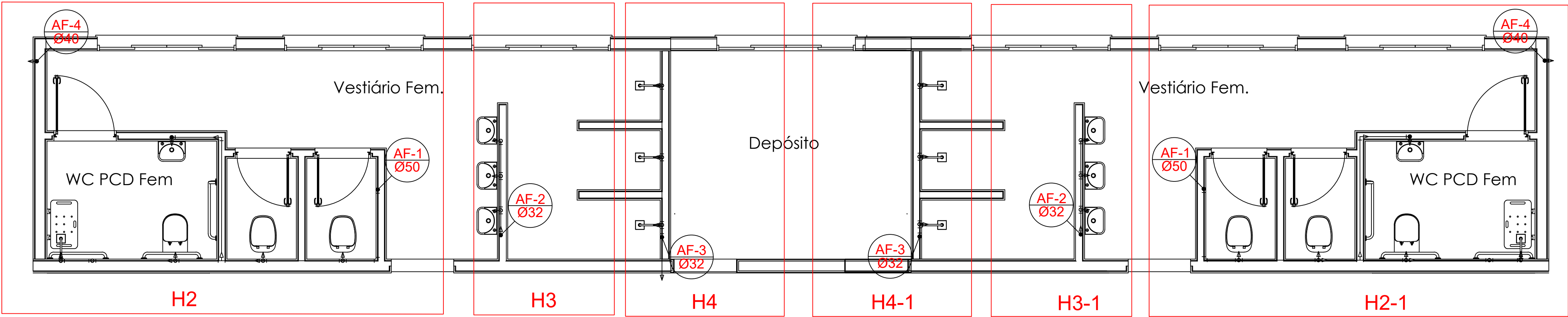
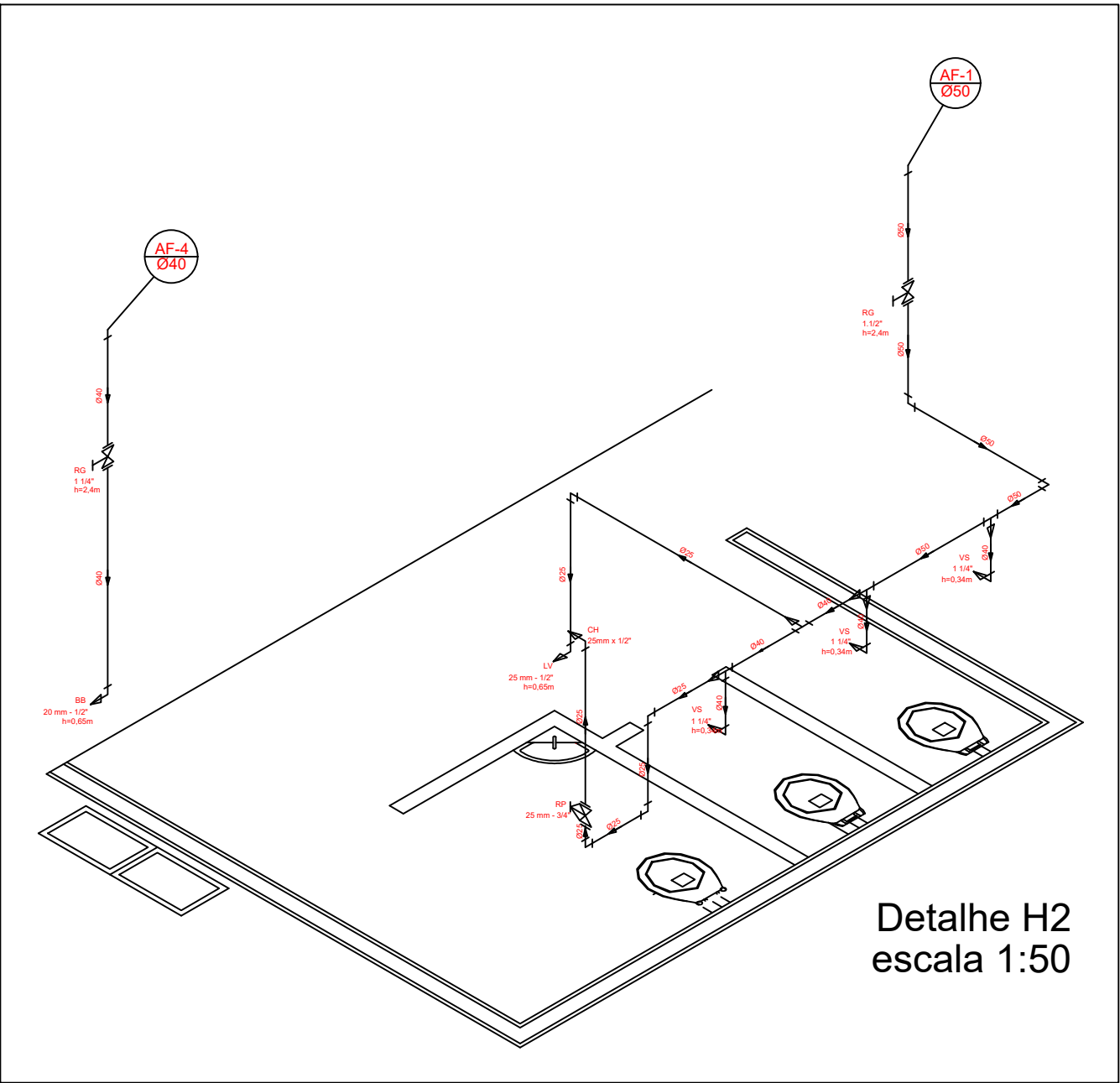


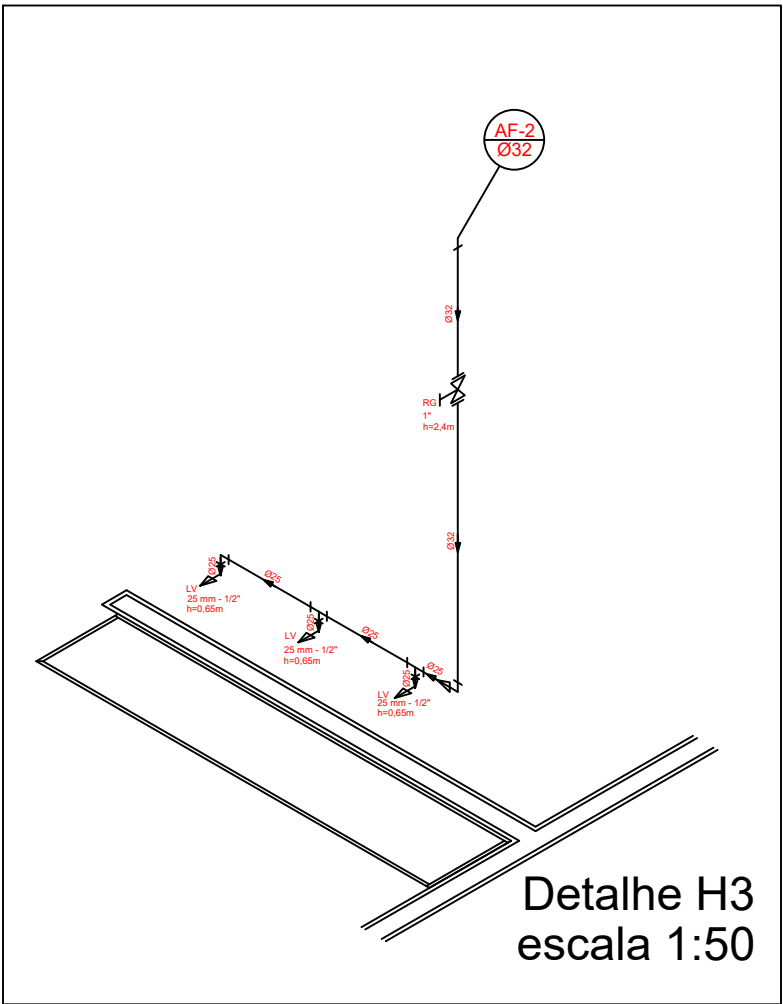
Planta sobre Laje
escala 1:50



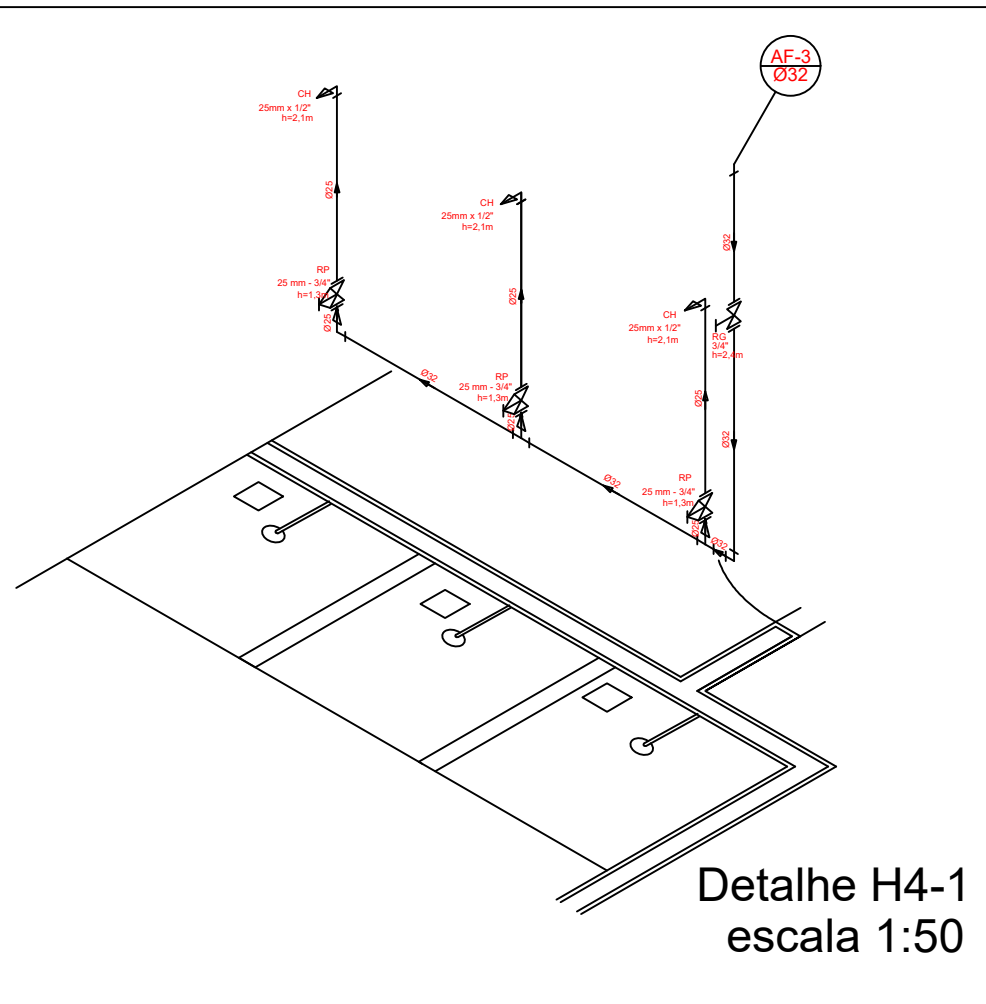
Planta Térreo
escala 1:50



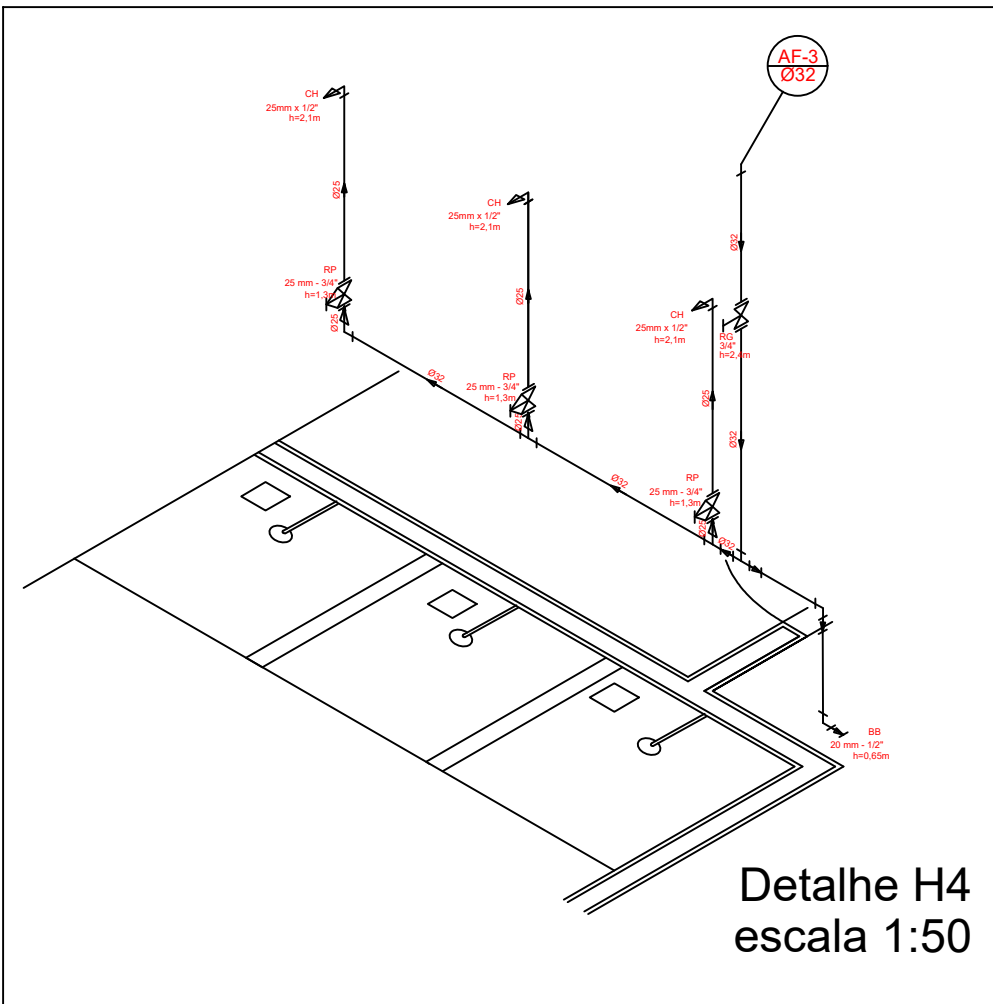
Detalhe H2
escala 1:50



Detalhe H3
escala 1:50



Detalhe H4-1
escala 1:50



Detalhe H4
escala 1:50

Lista de Materiais	
Aparelho	
Torneira de jardim	
25mm x 1/2"	2 pc
Chuveiro	
25mm x 1/2"	8 pc
Torneira de lavatório	
25 mm - 1/2"	8 pc
Vaso Sanitário p/ Válvula de Descarga de 1 1/4"	
40mm - 1 1/2"	6 pc
Mais	
Registro de gaveta bruto ABNT	
3/4"	1 pc
1 1/2"	2 pc
Registro de gaveta c/ canopla cromada	
1 1/2"	2 pc
1 1/4"	2 pc
1"	2 pc
3/4"	2 pc
Registro de pressão c/ canopla cromada	
3/4"	8 pc
PVC Acessórios	
Engate flexível plástico	
1/2 - 30cm	10 pc
PVC misto soldável	
Luva soldável c/ rosca	
25 mm - 3/4"	8 pc
PVC rígido soldável	
Adapt sold curto c/bolsa-rosca p registro	
40 mm - 1 1/4"	4 pc
25 mm - 3/4"	12 pc
32 mm - 1"	4 pc
50 mm - 1 1/2"	4 pc
Bucha de redução sold. curta	
50 mm - 40 mm	2 pc
Bucha de redução sold. longa	
40 mm - 25 mm	4 pc
Joelho 90° soldável	
25 mm	15 pc
32 mm	6 pc
50 mm	8 pc
Joelho de redução 90 soldável	
32 mm - 25 mm	4 pc
Luva soldável	
32 mm	4 pc
Luva redução soldável	
40 mm - 32 mm	4 pc
50 mm - 40 mm	2 pc
Tubos	
20 mm	13 m
25 mm	42 m
32 mm	28 m
40 mm	30 m
50 mm	36 m
Tê 90 soldável	
25 mm	5 pc
40 mm	8 pc
50 mm	4 pc
Tê de redução 90 soldável	
32 mm - 25 mm	4 pc
50 mm - 40 mm	2 pc
União soldável	
20 mm	6 pc
50 mm	2 pc
Flange para caixa d'agua	
25 mm	3 pc
50 mm	2 pc
PVC soldável azul c/ bucha latão	
Joelho 90° soldável com bucha de latão	
40 mm - 1 1/4"	2 pc
Joelho de redução 90° soldável com bucha de latão	
25 mm - 1/2"	16 pc

Legenda	
	RG - Registro bruto gaveta com PVC soldável
	RP - Registro de Pressão com PVC soldável
	RG - Registro de gaveta c/canopla cromada c/PVC soldável
CH - PONTO DO CHUVEIRO	
LV - PONTO LAVATÓRIO DE BANCADA	
TJ - PONTO TORNEIRA DE JARDIM	
BB - PONTO BEBEDOURO	
VS - PONTO VASO SANITÁRIO	

Aprovação:

PBA - PROJETO BÁSICO DE ARQUITETURA

(X) CONSTRUÇÃO () ADEQUAÇÃO DE PRÉDIO EXISTENTE () REGULARIZAÇÃO



PROJETO:
Construção Quadra Social

ASSUNTO:
Projeto Hidrossanitário

PROPRIETÁRIO:
Prefeitura Municipal de Campos de Júlio - MT

CNPJ:
01.614.516/0001-99

ENDEREÇO:
Rua Nico Baracat, Quadra 02, Lote 07, 08, 09 - Vila Nova

RESPONSÁVEL TÉCNICO:

Cintya Vieira Souto
Arquiteta e Urbanista
CAU - A160810-0

Irineu Marcos Parmeggiani
PREFEITO MUNICIPAL DE CAMPOS DE JÚLIO

DATA:

16/04/2026

ESCALA:

Indicada

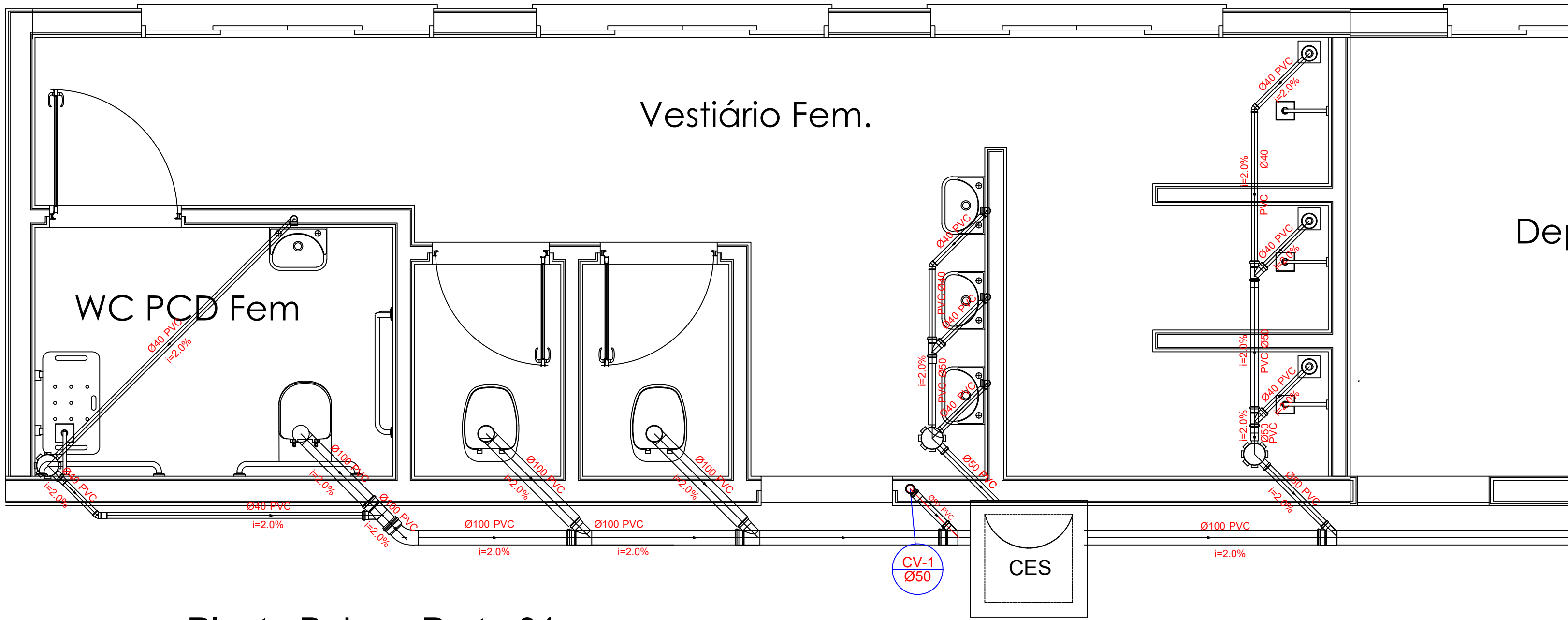
REVISÃO:

2

Quadro de Áreas:

PRANCHA:

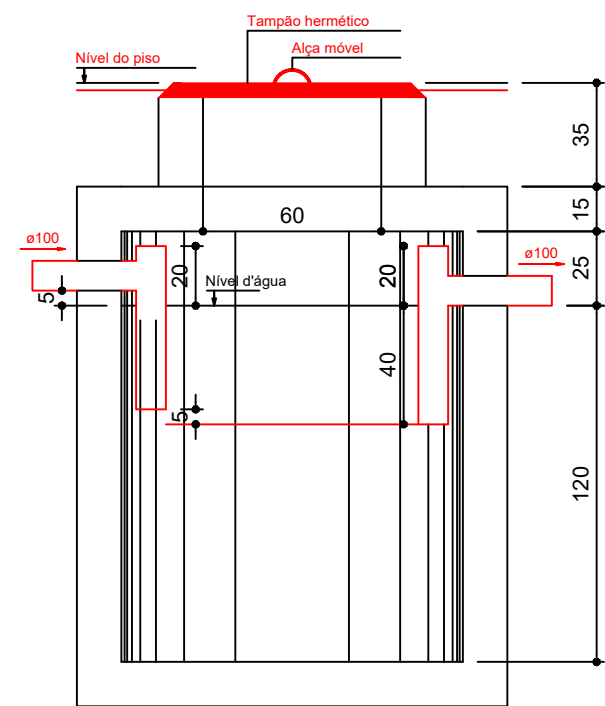
1/2



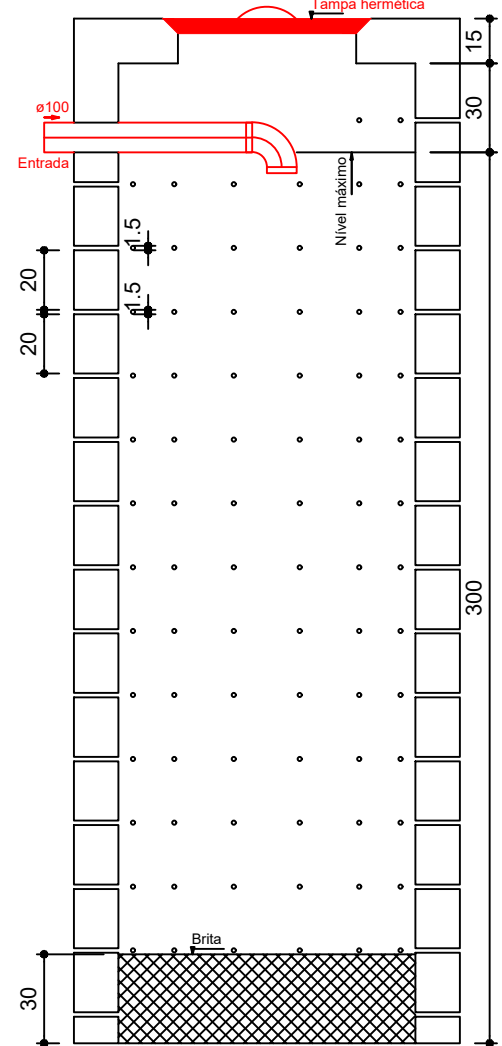
Planta Baixa - Parte 01
escala 1:25



Planta Baixa - Parte 02
escala 1:25



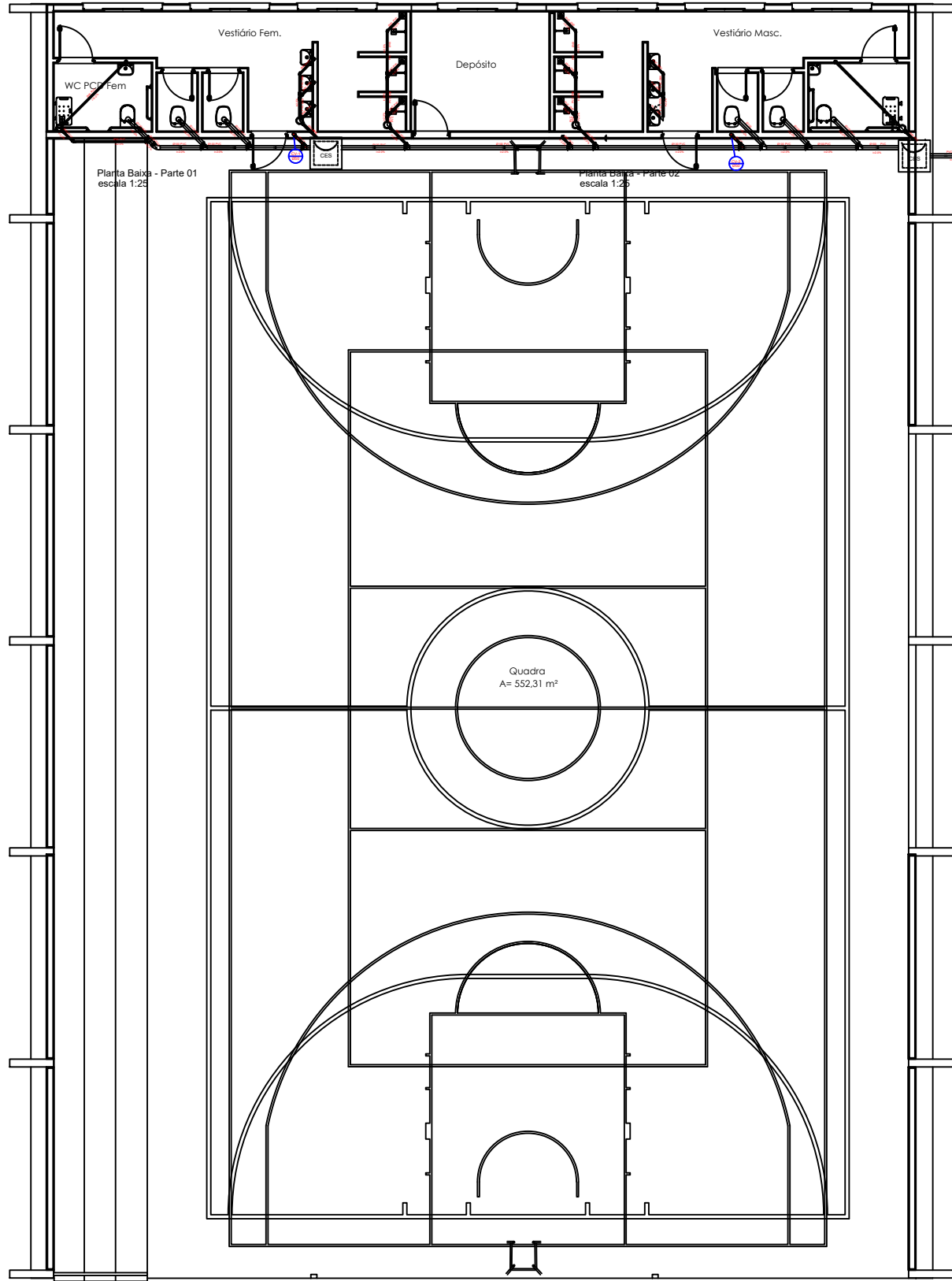
TANQUE SÉPTICO
CORTE - escala 1/25



SUMIDOURO
CORTE - escala 1/25

Lista de Materiais	
Caixas de Passagem	
Caixa de inspeção de esgoto em alvenaria CES- 60x60 cm	2 pz
PVC Acessórios	
Caixa sifonada 150x150x50	6 pz
Ralo sifonado alt. reg. saída 40	6 pz
100 mm - 40 mm	8 pz
Sifão de copo p/ pia e lavatório 1" - 1 1/2"	8 pz
Válvula p/ lavatório e tanque 1"	8 pz
PVC Esgoto	
Curva 45 curta 100 mm	1 pz
Curva 90 curta 40 mm	16 pz
Joelho 45 40 mm	7 pz
Joelho 90 100 mm	6 pz
Joelho 90 c/anel p/ esgoto secundário 40 mm - 1 1/2"	10 pz
Junção simples 100 mm - 50 mm	5 pz
100 mm - 100 mm	5 pz
50 mm - 40 mm	6 pz
Tubo PVC ponta-bolsa c/ virola 50 mm - 2"	12.0 m
Tubo rígido c/ ponta e bolsa soldável 40 mm	5.50 m
Tubo rígido c/ ponta lisa 100 mm - 4"	36.0 m
40 mm	42.0 m
50 mm - 2"	6.00 m
Ventilação	
PVC Esgoto Curva 90 curta 50 mm	2 pz
Tubo PVC ponta-bolsa c/ virola 50 mm - 2"	3.50 m

Legenda	
	Caixa Sifonada
	Caixas Inspeção Esgoto Sifonada
	Ralo seco dos Chuveiros



PBA - PROJETO BÁSICO DE ARQUITETURA

(X) CONSTRUÇÃO () ADEQUAÇÃO DE PRÉDIO EXISTENTE () REGULARIZAÇÃO



PROJETO:	
Construção Quadra Social	
ASSUNTO:	
Projeto Hidrossanitário	
PROPRIETÁRIO:	
Prefeitura Municipal de Campos de Júlio - MT	
CNPJ:	
01.614.516/0001-99	
ENDEREÇO:	
Rua Nico Baracat, Quadra 02, Lote 07, 08, 09 - Vila Nova	
RESPONSÁVEL TÉCNICO:	
Cintya Vieira Souto Arquiteta e Urbanista CAU - A160810-0	
Irineu Marcos Parmeggiani PREFEITO MUNICIPAL DE CAMPOS DE JÚLIO	

DATA:	Quadro de Áreas:	PRANCHA:
16/04/2026		
ESCALA:		
Indicada		
REVISÃO:		
2		2/2